

CE 2150



Sensor de movimiento por microondas (HR50)

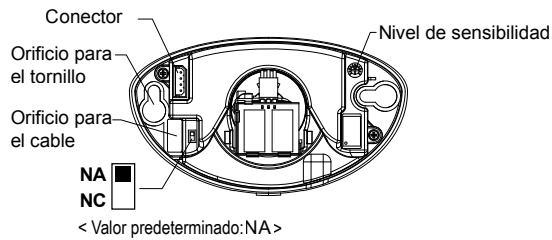
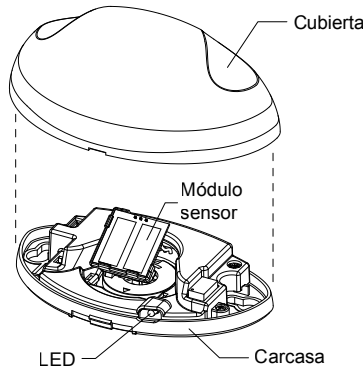
Manual de instrucciones **HOTRON LTD.**

El HR50 es un sensor de detección de movimiento de alto rendimiento diseñado específicamente para la activación de puertas automáticas. Lea detenidamente este manual de instrucciones para utilizar el producto de manera correcta y segura.

1 Especificaciones técnicas

Alimentación eléctrica : 12~30V CC, 12~24V CA	Consumo de energía: < 1,4 W
Dimensiones del producto: 120 mm x 70 mm x 41,5 mm (Ancho x Largo x Alto)	Capacidad de contacto: 0,5 A/125 V CA, 1 A/24 V CC
Módulo microondas: 24,125 GHz	Altura máxima de instalación: 4,0 m
Tiempo de espera: 1,2 s	Temperatura/Humedad de funcionamiento: -20 °C~+60 °C/0~90%
Campo de detección: 4 m x 3 m (Ancho x Distancia) (Altura 2,2 m)	Grado de protección : IP54

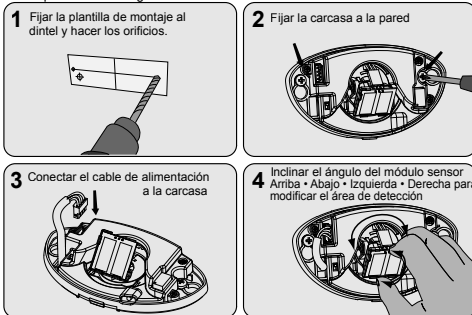
2 Información general



<Accesorios>	
	Plantilla de montaje
	Cable
	Tornillo
	Instrucciones

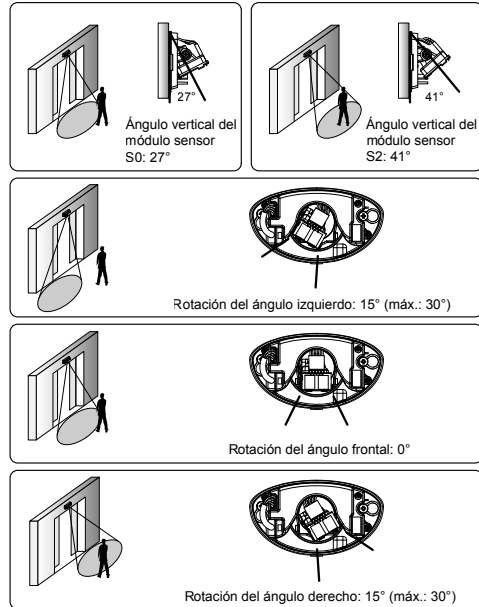
3 Guía de instalación

Desconecte el suministro eléctrico durante la instalación. No desmonte ni modifique el dispositivo, ya que podría incendiarse o provocar descargas eléctricas.



7 Ajuste de la posición del área de detección

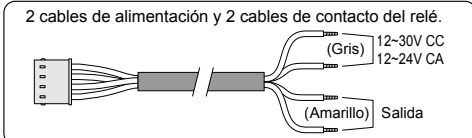
Ajuste el módulo sensor hacia arriba y hacia abajo para situar el área de detección cerca o lejos de la puerta. Ajuste el módulo sensor hacia la izquierda y la derecha para ubicar el área de detección en el lateral deseado.



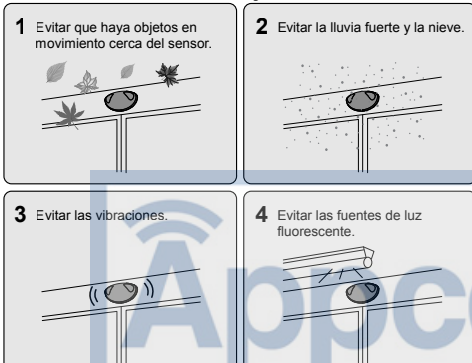
4 Ajuste de sensibilidad



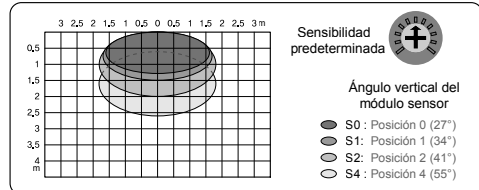
5 Diagrama de cableado



6 Información de montaje



8 Campo de detección (altura de montaje: 2,2 m)



9 Tapa de protección (se vende por separado)



NOTA Las especificaciones de este producto pueden sufrir modificaciones sin previo aviso.